

Maandbereikindex Dagbladen 2008

21033
9 juli 2009

Irena Petrič - NOM
Alke Bassler- Intomart GfK

© **Auteursrecht voorbehouden**

Niets uit dit document mag worden veelevoudigd en/of openbaar gemaakt door middel van druk, fotokopie, digitale verwerking of anderszins, zonder voorafgaande schriftelijke toestemming van de hiervoor genoemde instanties.

INHOUD

	Pagina
1. Toelichting	5
2. Grafieken maandbereikindex 2008	7
2.1 Landelijke dagbladen	7
2.2 Gratis dagbladen	11
2.3 Dagbladcombinaties	13
3. Samenvattende tabel	17

1. TOELICHTING

1. Toelichting

Voor u ligt de rapportage *Maandbereikindex Dagbladen 2008*. Deze rapportage geeft inzicht in de ontwikkelingen van het gemiddeld bereik van dagbladen van maand tot maand in 2008. Op basis van deze gegevens kunnen vragen beantwoord worden zoals: Bereikt een dagblad elke maand ongeveer evenveel lezers of zijn er grote schommelingen in het bereik door het jaar heen te zien? Is er sprake van de zogenaamde zomerdip of is dat een fabeltje?

De maandbereikindex is berekend voor de volgende dagbladtitels/-combinaties:

- Alle landelijke titels: AD Dagbladen, Het Financieele Dagblad, NRC Handelsblad, nrc.next, De Telegraaf, Trouw, de Volkskrant en de Combinatie Nederlands Dagblad & Reformatorisch Dagblad
- Alle gratis titels: Dagblad De Pers, Metro, Sp!ts
- De combinaties Totaal Dagbladen incl. gratis dagbladen, Totaal Dagbladen excl. gratis dagbladen, Landelijke Dagbladen, Gratis Dagbladen, Regionale Dagbladen

Voor de regionale titels kan geen betrouwbare berekening van de maandbereikindex plaatsvinden, vanwege de schommelingen in de regionale verdeling van de steekproeven per maand.

Per titel staat er een grafiek in de rapportage die voor het hele kalenderjaar het bereik per maand in de vorm van een index weergeeft. De referentie van de index (= 100) is het gemiddeld bereik uit de NOM Print Monitor 2008-I/2008-II. Indexcijfers boven de 100 betekenen hoger bereik dan gemiddeld, een index onder de 100 lager bereik dan gemiddeld.

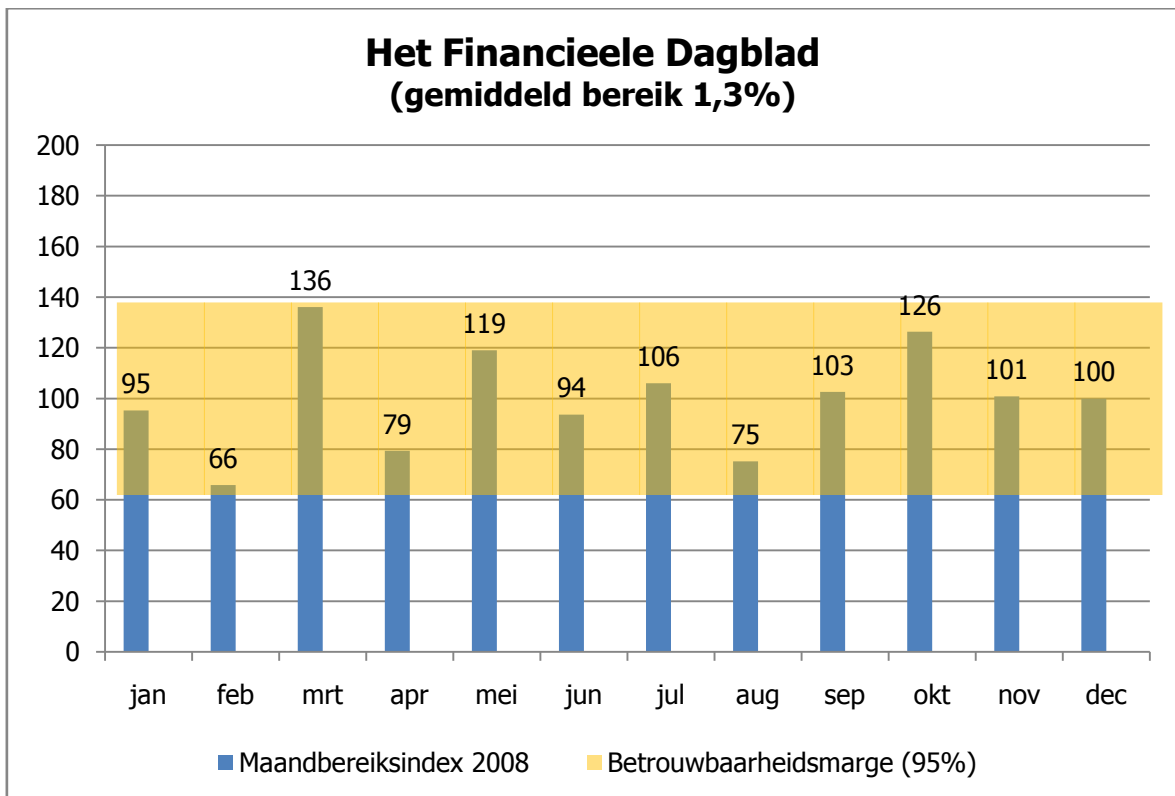
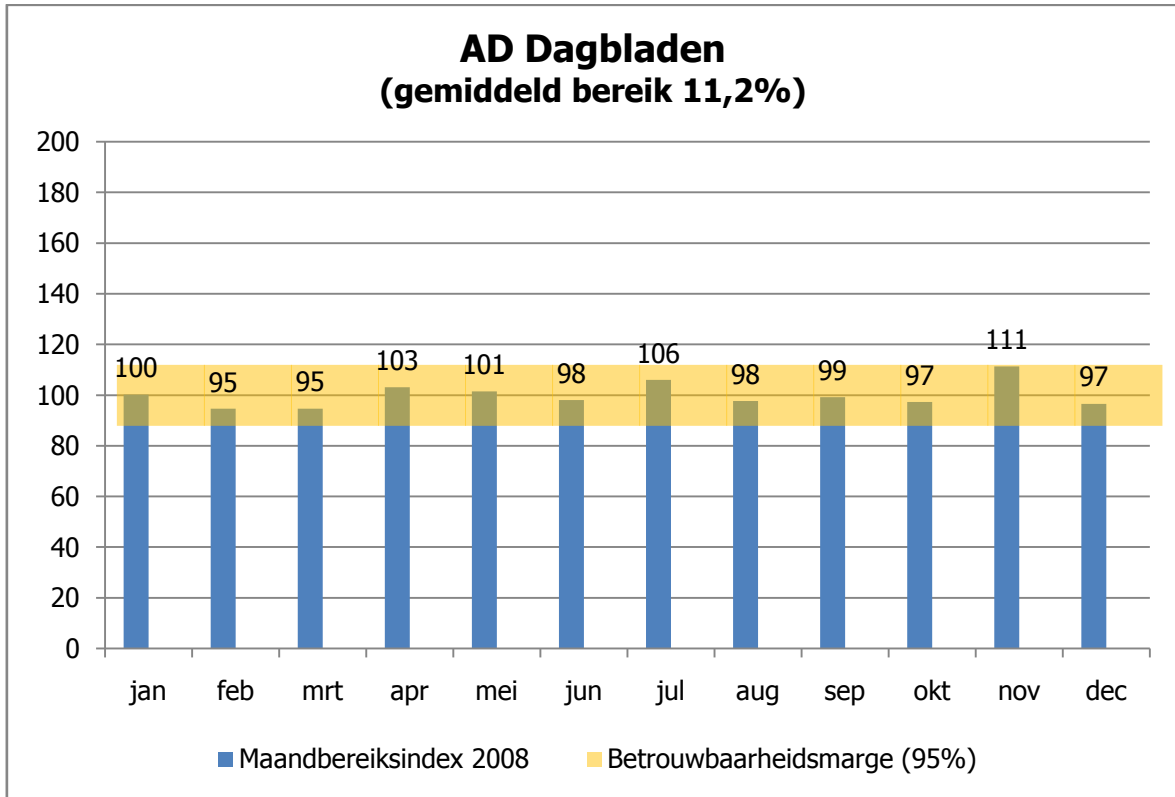
Ter oriëntatie zijn in de grafieken naast de maandbereikindex de betrouwbaarheidsmarges op 95%-niveau opgenomen. Deze geven aan welke schommelingen van het maandbereik significant zijn en welke niet. Alleen indexcijfers buiten de marges wijken significant af van het gemiddeld bereik. Hoe lager het bereik van een titel, des te groter zijn de (relatieve) marges.

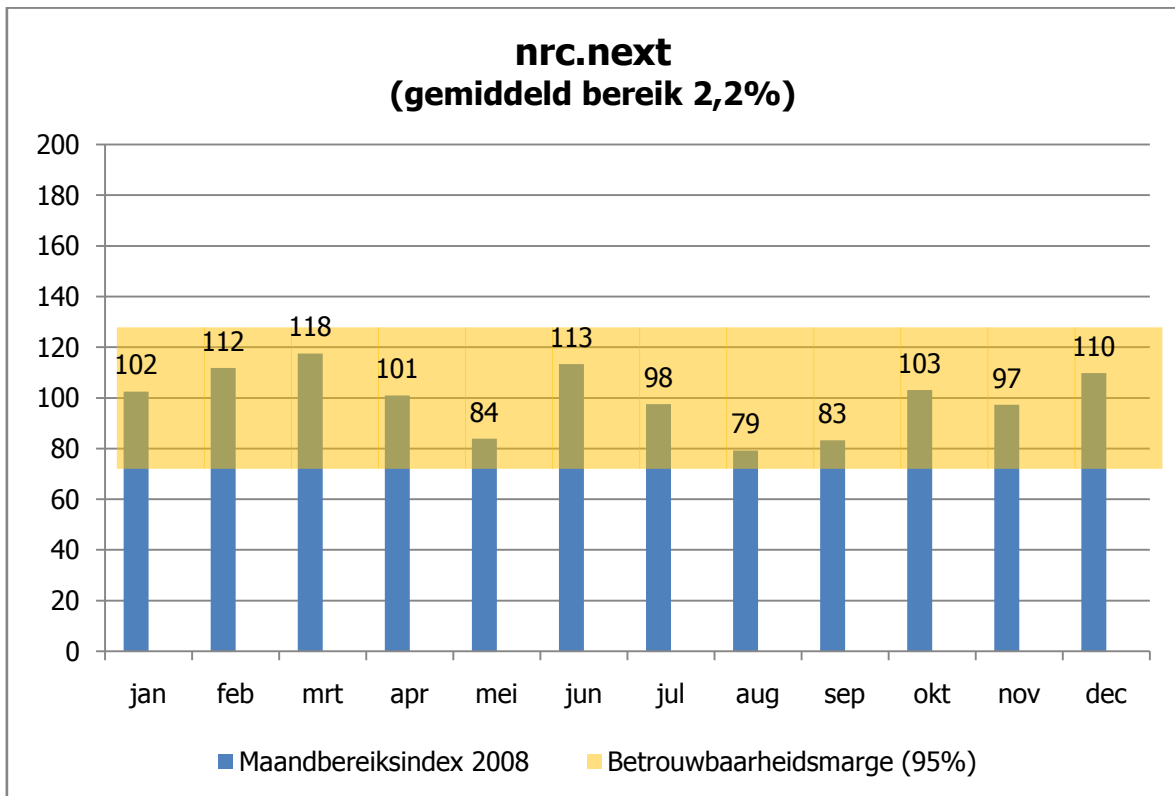
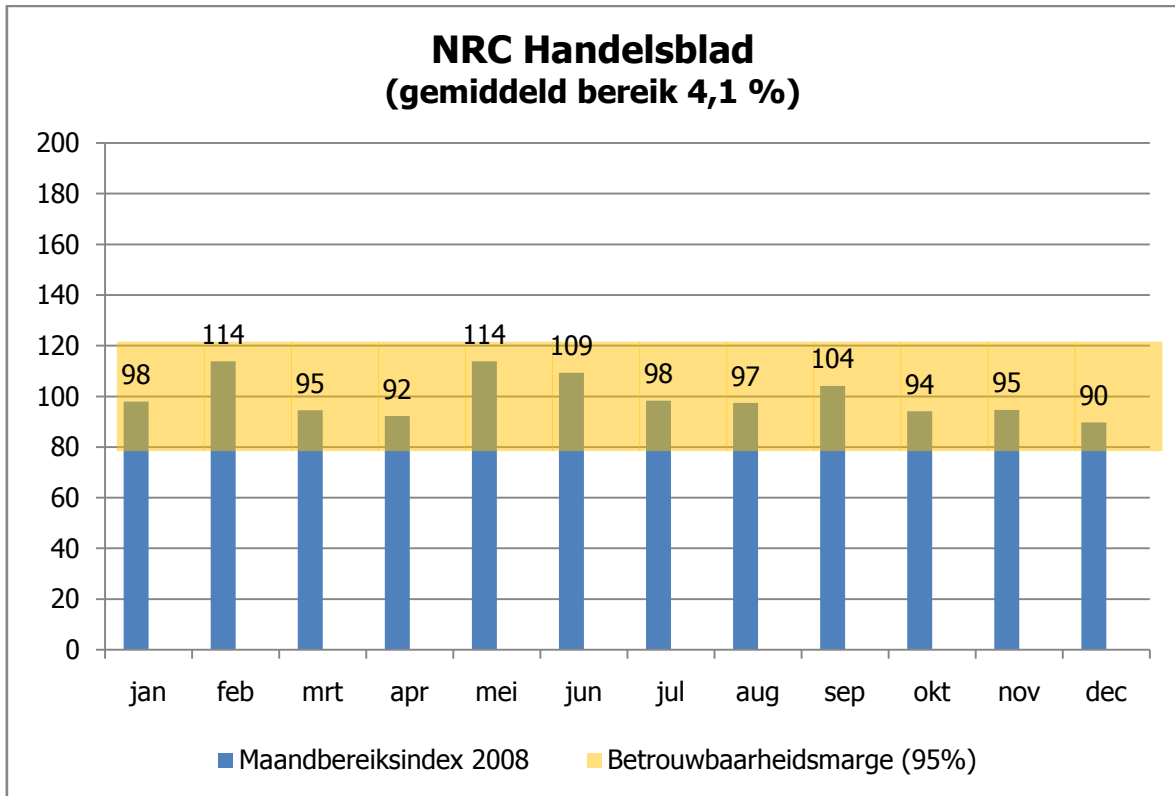
De cijfers in deze rapportage hebben betrekking op alle edities die binnen een maand zijn verschenen. Dit in tegenstelling tot het bereik in de NPM dat over de edities gaat die in de betreffende periode zijn gemeten.

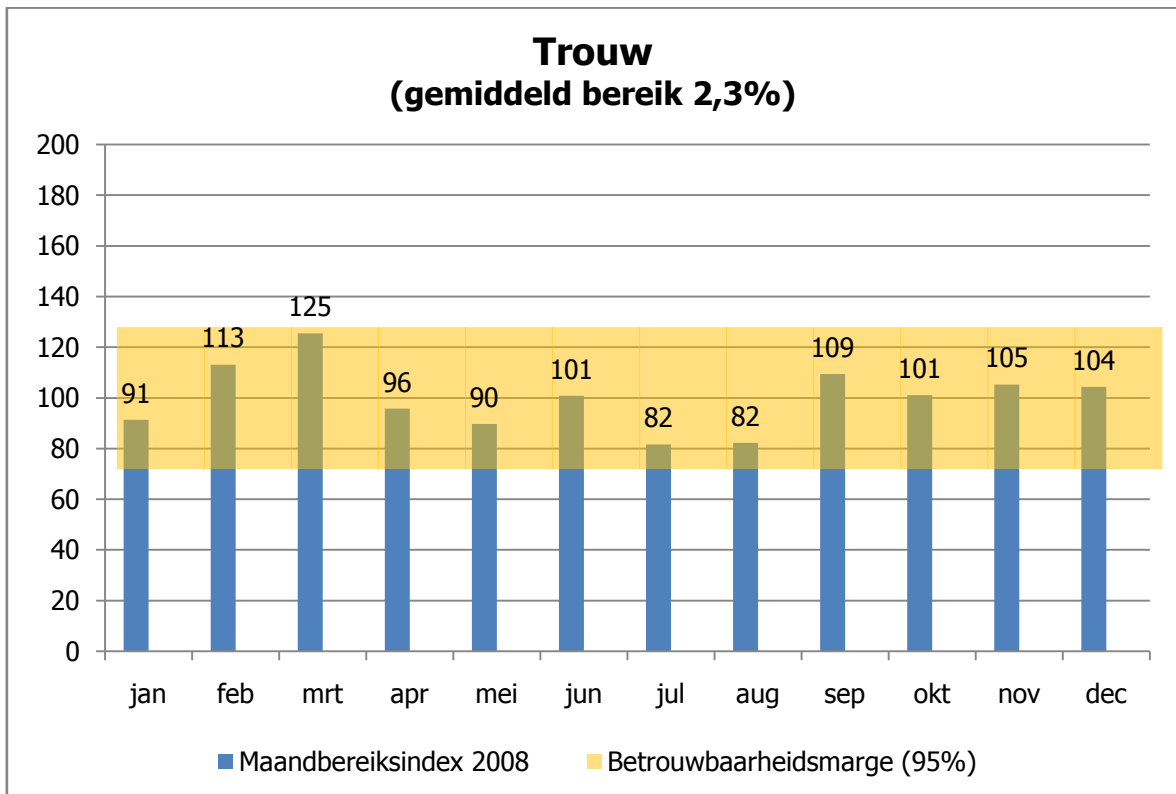
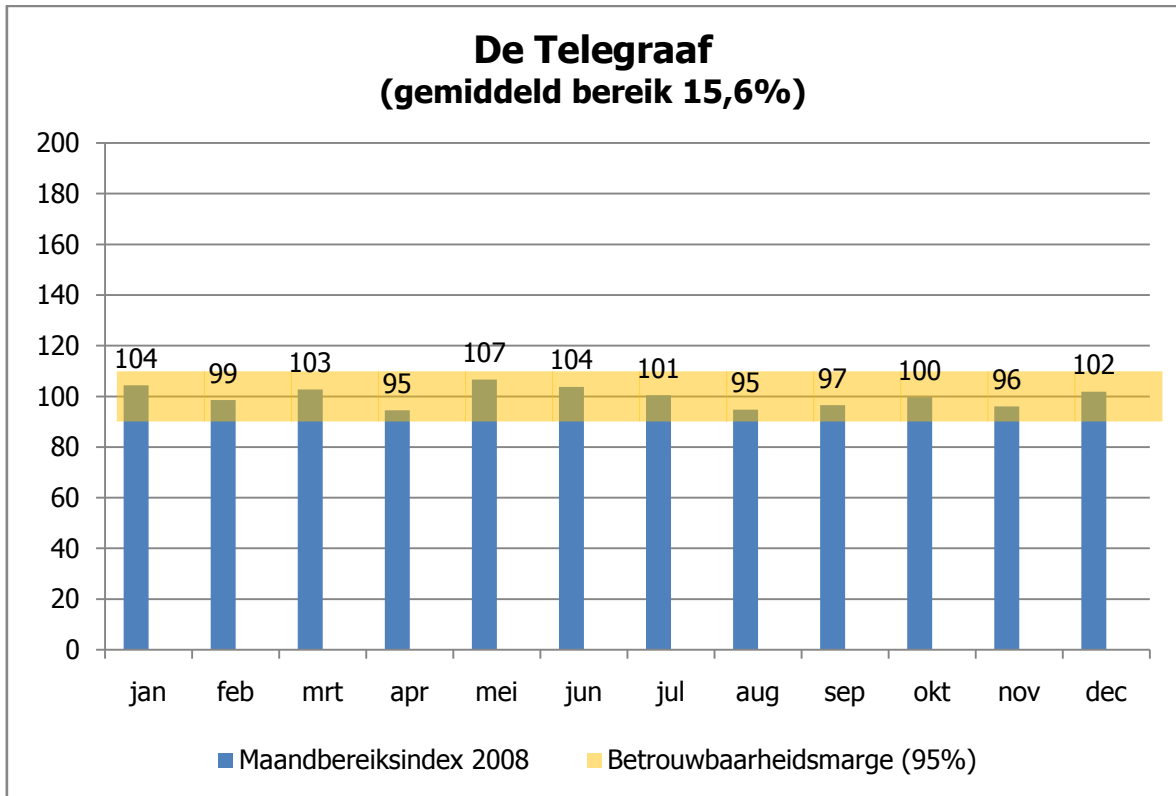
**2. GRAFIEKEN
MAANDBEREIKSINDEX
DAGBLADEN 2008**

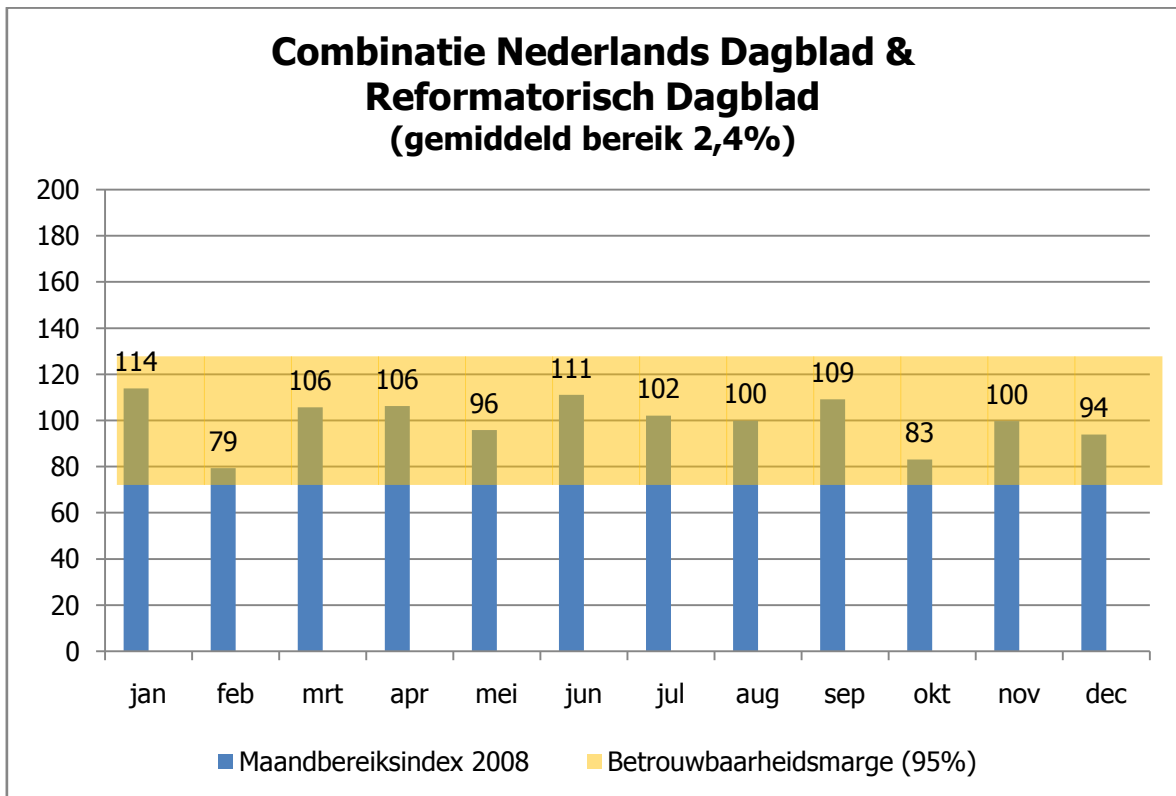
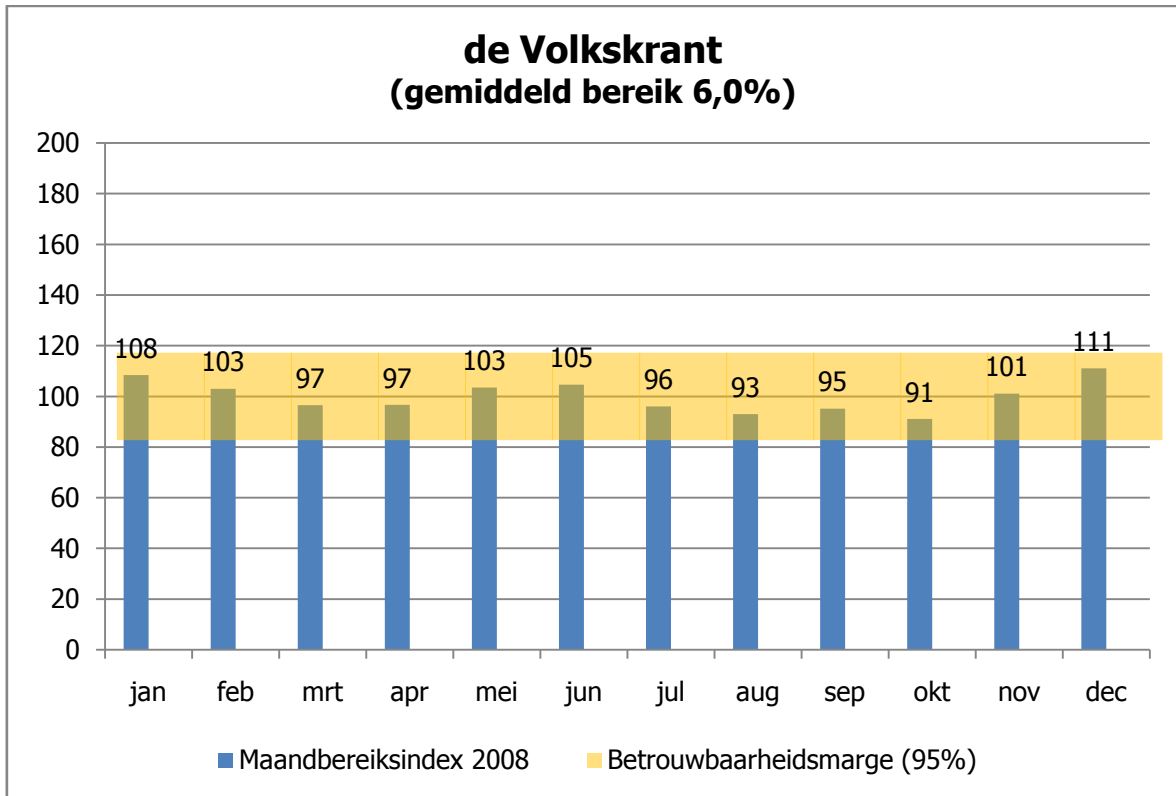
2. Grafieken maandbereikindex 2008

2.1 Landelijke dagbladen

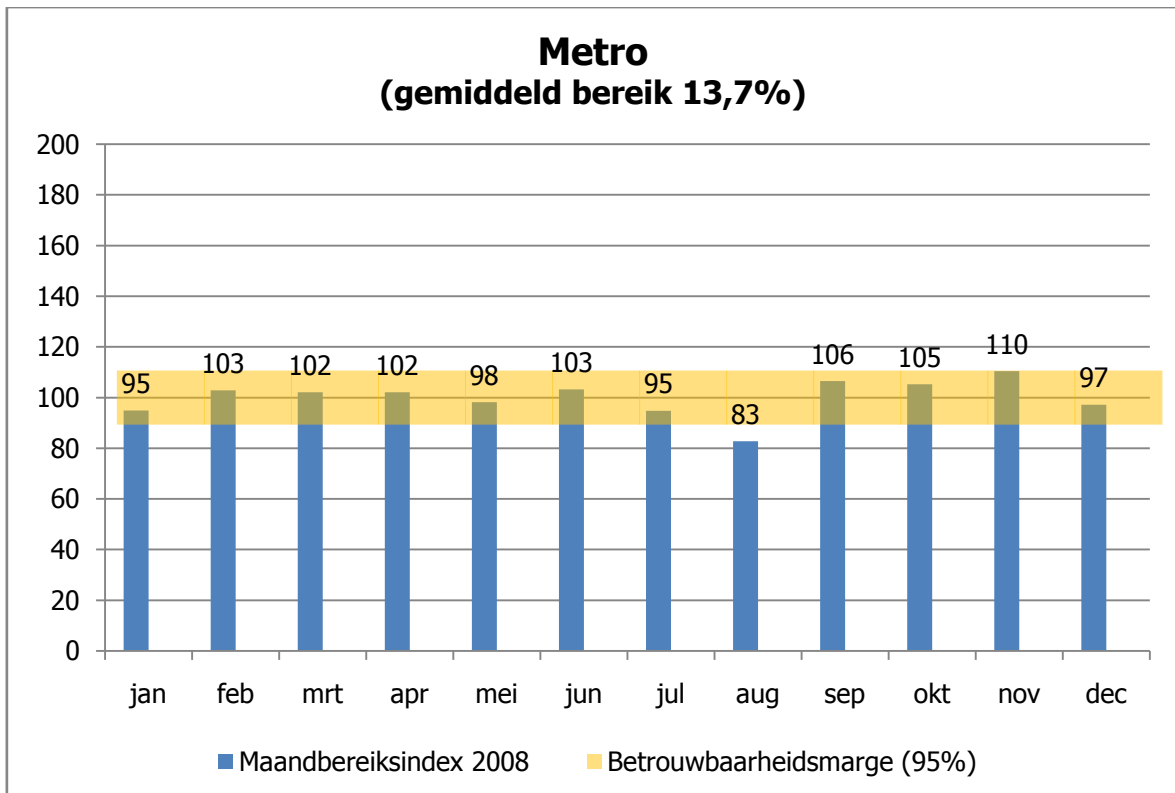
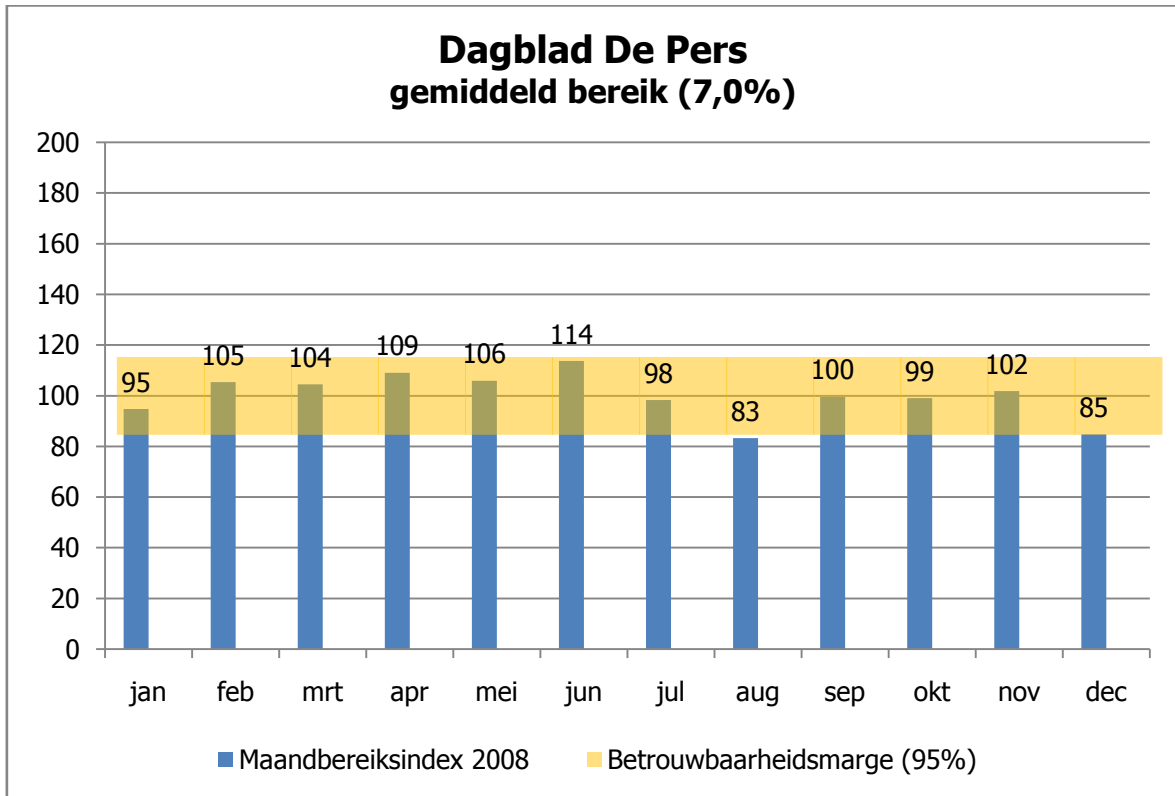


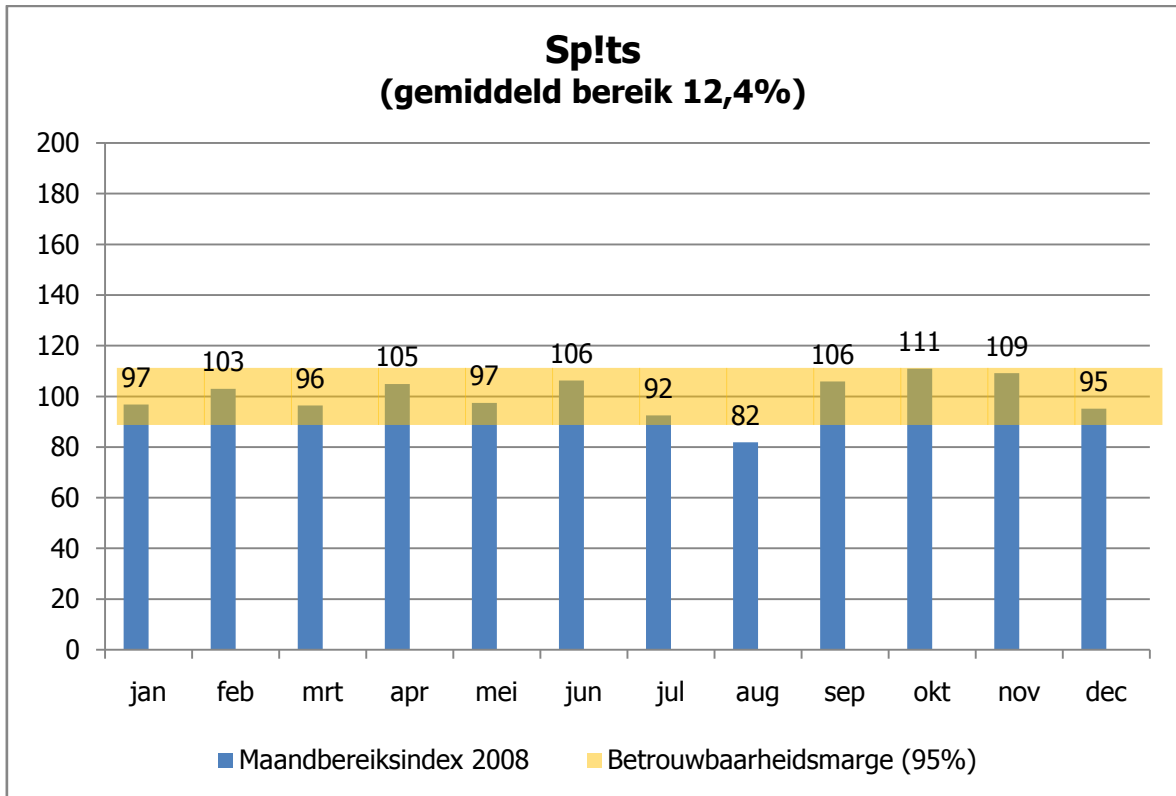




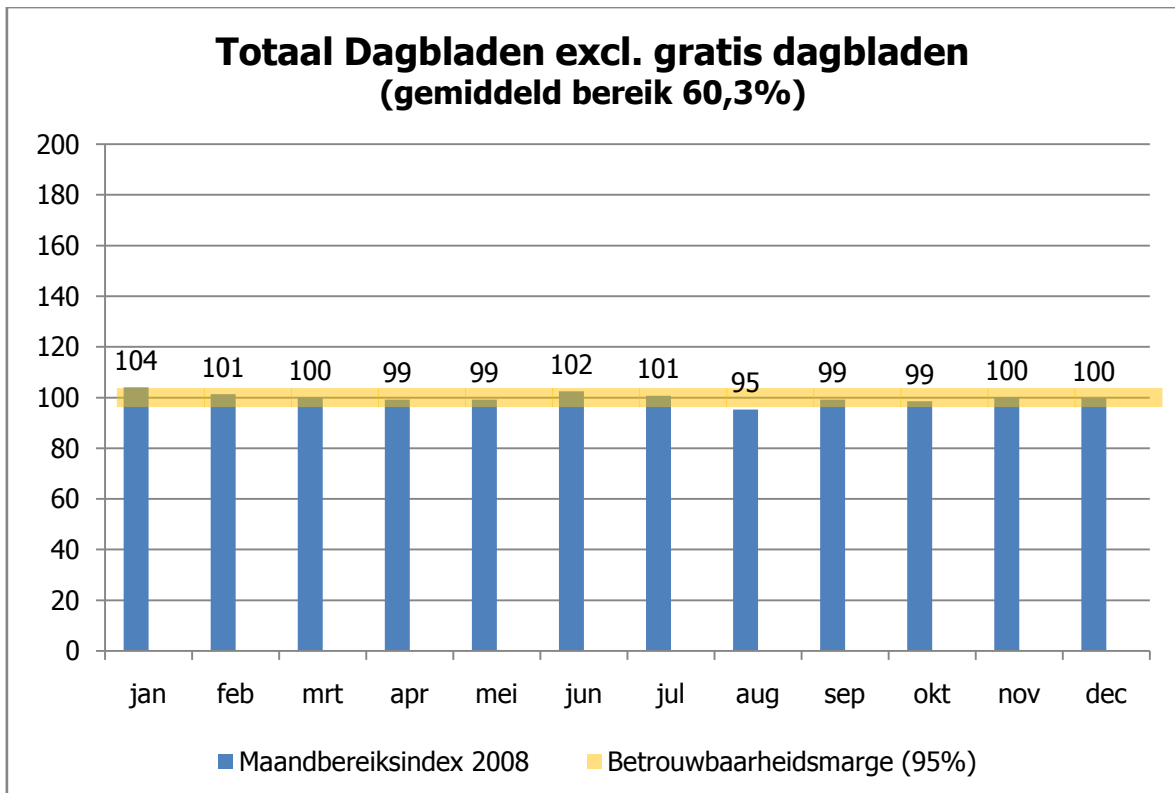
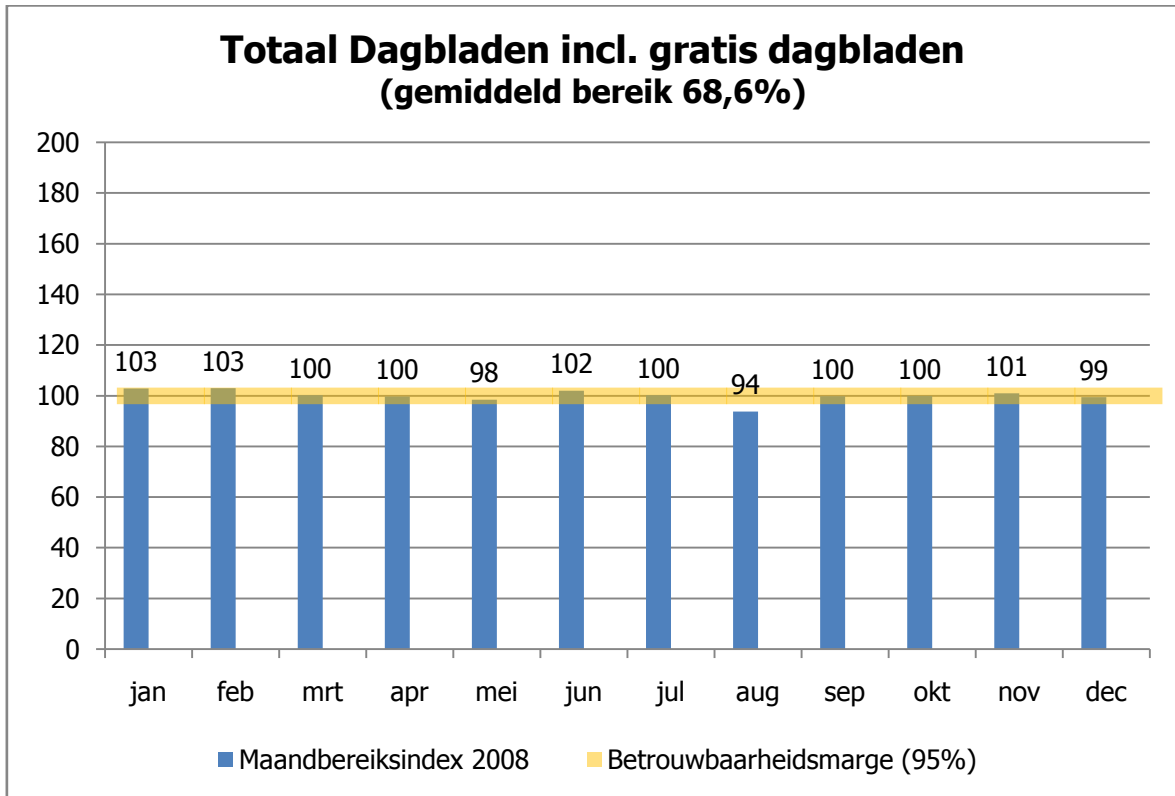


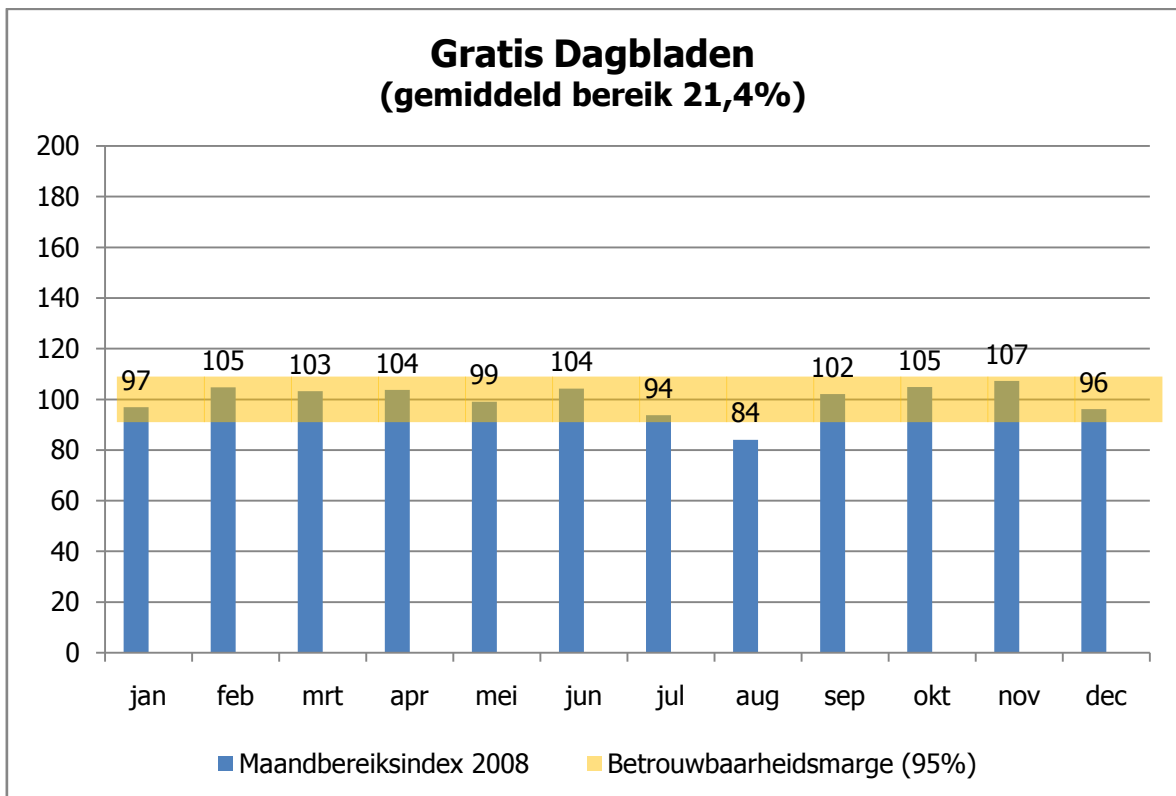
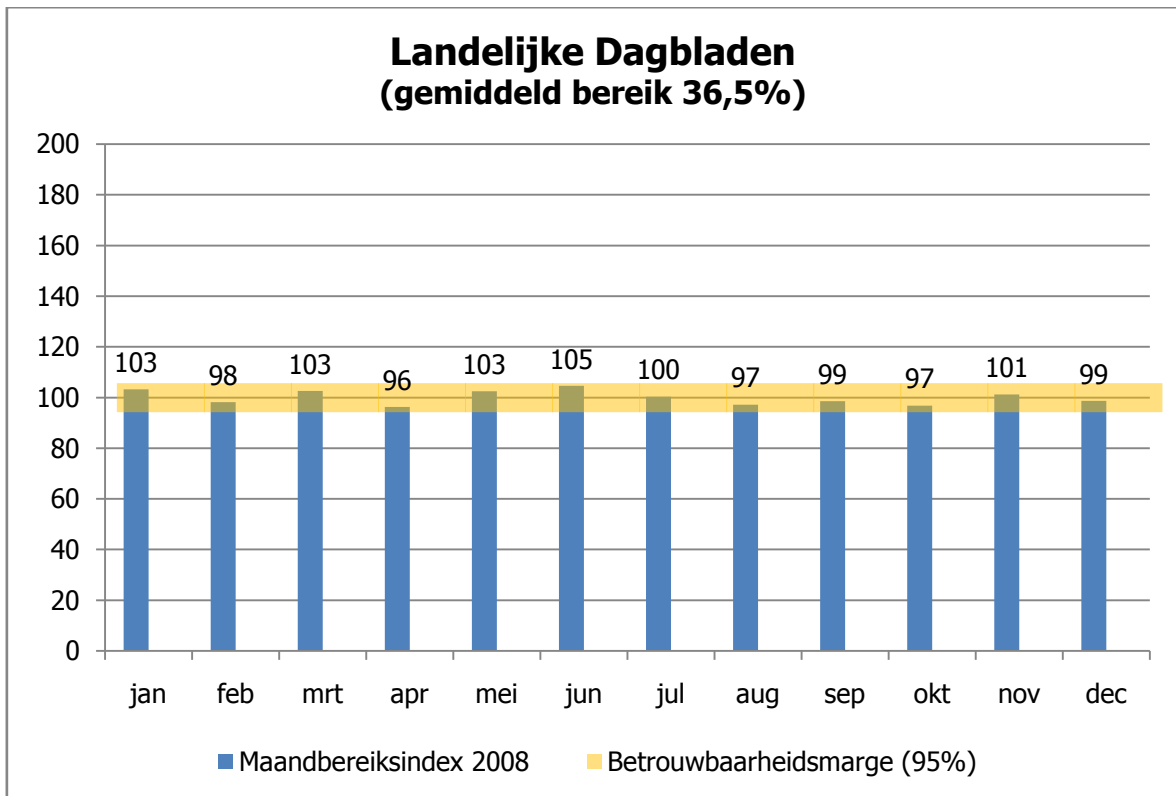
2.2 Gratis dagbladen

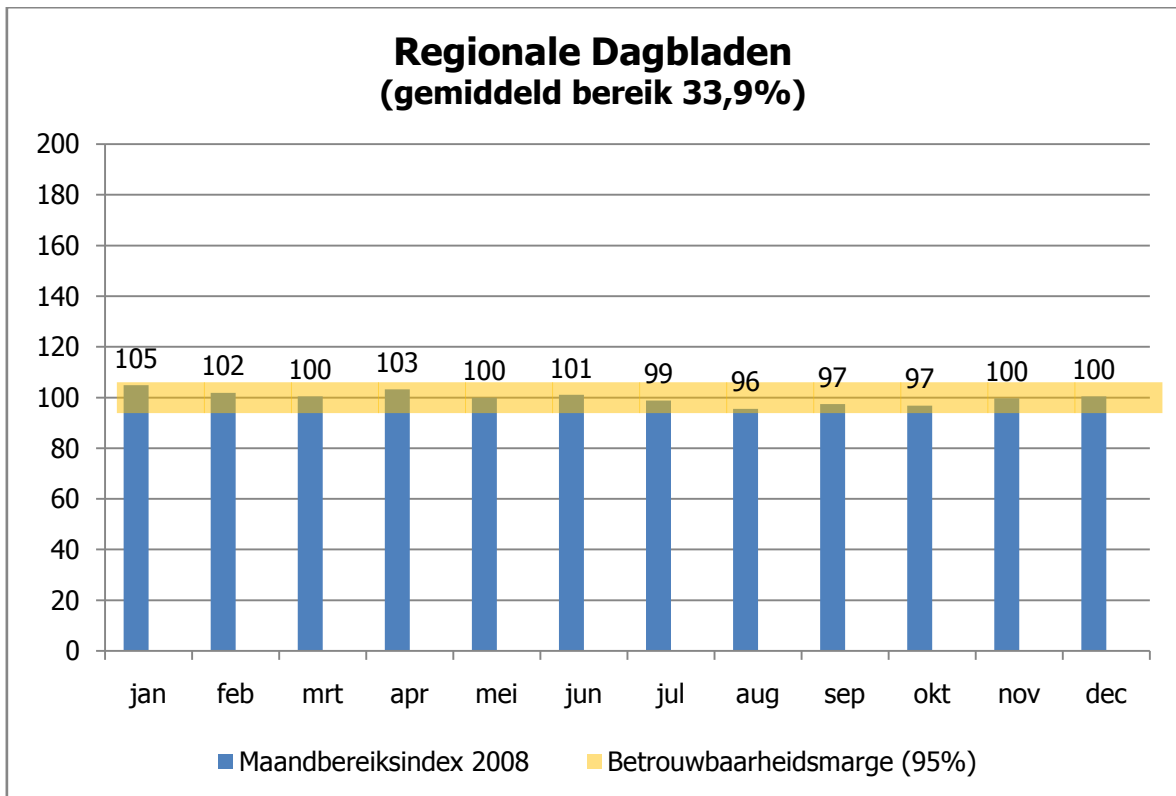




2.3 Dagbladcombinaties







**3. SAMENVATTENDE
TABEL**

3. Samenvattende tabel

Tabel I: Maandbereikindex 2008: landelijke dagbladen

	Jan	Feb	Mrt	Apr	Mei	Jun	Jul	Aug	Sep	Okt	Nov	Dec	B-marge
AD Dagbladen	100	95	95	103	101	98	106	98	99	97	111	97	12
Het Financieele Dagblad	95	66	136	79	119	94	106	75	103	126	101	100	38
NRC Handelsblad	98	114	95	92	114	109	98	97	104	94	95	90	22
nrc.next	102	112	118	101	84	113	98	79	83	103	97	110	28
De Telegraaf	104	99	103	95	107	104	101	95	97	100	96	102	10
Trouw	91	113	125	96	90	101	82	82	109	101	105	104	28
de Volkskrant	108	103	97	97	103	105	96	93	95	91	101	111	17
Combinatie Nederlands Dagblad & Reformatorisch Dagblad	114	79	106	106	96	111	102	100	109	83	100	94	28

Tabel II: Maandbereikindex 2008: gratis dagbladen

	Jan	Feb	Mrt	Apr	Mei	Jun	Jul	Aug	Sep	Okt	Nov	Dec	B-marge
Dagblad De Pers	95	105	104	109	106	114	98	83	100	99	102	85	15
Metro	95	103	102	102	98	103	95	83	106	105	110	97	11
Sp!ts	97	103	96	105	97	106	92	82	106	111	109	95	11

Tabel III: Maandbereikindex 2008: dagbladcombinaties

	Jan	Feb	Mrt	Apr	Mei	Jun	Jul	Aug	Sep	Okt	Nov	Dec	B-marge
Totaal Dagbladen incl. gratis dagbladen	103	103	100	100	98	102	100	94	100	100	101	99	3
Totaal Dagbladen excl. gratis dagbladen	104	101	100	99	99	102	101	95	99	99	100	100	4
Landelijke Dagbladen	103	98	103	96	103	105	100	97	99	97	101	99	6
Gratis Dagbladen	97	105	103	104	99	104	94	84	102	105	107	96	9
Regionale Dagbladen	105	102	100	103	100	101	99	96	97	97	100	100	6